


M News



Jahresrückblick 2024



Editorial

Liebe Leserinnen und Leser,

ein bewegtes Jahr liegt hinter uns, und ich freue mich, Ihnen mit diesem **Jahresrückblick** einen Einblick in unsere Arbeit und Entwicklungen geben zu können.

2024 war für uns geprägt von abwechslungsreichen Projekten und spannenden Herausforderungen. Ob präzise Kranarbeiten auf Baustellen oder der sichere und termingerechte Transport von schweren Lasten – unser Team bewältigte jede Aufgabe mit größtem Engagement und Professionalität.

Ein großes Highlight war die Erweiterung unseres Fuhrparks. Mit dem **PK 580**, **Effer 685**, **Liebherr MK88** und dem **Hiab 958** haben wir gleich vier herausragende Neuzugänge. Diese Investitionen sind ein klares Bekenntnis zur Qualität und zu unserem Anspruch, Ihnen stets die besten Lösungen bieten zu können.

Ich bedanke mich herzlich bei unserem Team für die herausragende Arbeit und bei Ihnen, unseren Kunden und Partnern, für das Vertrauen und die wertvolle Zusammenarbeit. Lassen Sie uns gemeinsam auf ein erfolgreiches 2025 blicken!

Herzlichst,
Helmut Mitterhauser



Unsere Einsätze



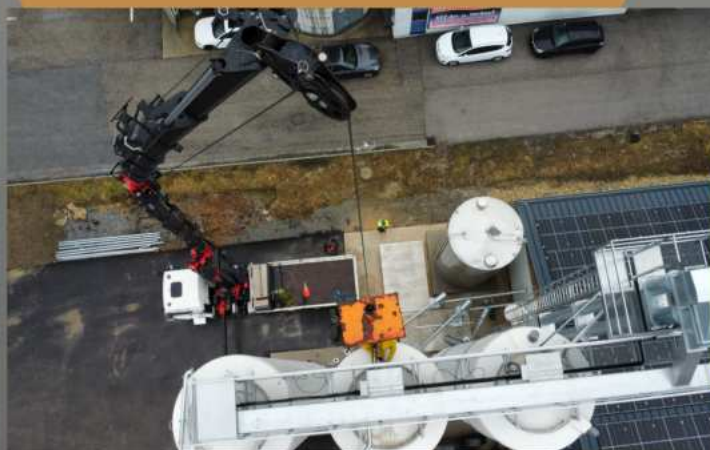
Hallenkran Montage mit **PK1650** und **Effer1405** in Salzburg im Jänner 2024.



Transport mit **Innenlader** eines Fertigbetonteil in Gmunden.



Im Jänner 2024 hatte unser **PK720** mit einem Personenkorb einen Einsatz in Andorf.



Transport mit **Tiefbett** einer Holzkonstruktion



Transport mit **Tiefbett und Box** verschiedener Hohlwände in Passau.

Im Jänner 2024 haben wir die Ölgrabenbrücke in Mondsee mit dem **300 Tonne Grove** demontiert. Die Montage folgt im Jänner 2025.

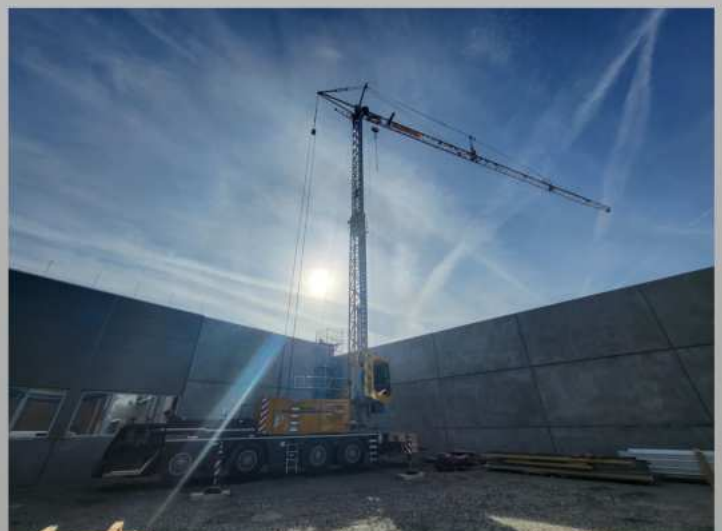


Unser **100 Tonnen Faun** hat in St. Florian bei Schärding ein Förderband und ein Silo verhooben.



Der erste Einsatz unseres **neuen MK88** war in Schneegattern im Mai 2024.

Dort haben wir Fertigteile und Binder versetzt.





In Landeck in Tirol haben wir mit dem **PK580** Container verhoben.

Unser **120 Tonnen Grove** beim Silo Versetzen in Bad Ischl im Oktober 2024.



Auch heuer durften wir wieder etliche Maibäume aufstellen. Vielen Dank an die Vereine für das Vertrauen!





Unser **300 Tonnen Grove** hat Binder für eine Lagerhalle in Frankenmarkt versetzt.



Im Juni 2024 haben wir einen Masten in Ennsdorf mit unserem **90 Tonnen Liebherr Teilbalast** gestellt.



Diese Maschine haben unser **220 Tonnen Faun mit Teilbalast** und unser **PK1650** im Februar in Schlüsselberg eingebracht.

Im Februar 2024 hat unser **MK88** ein Dach in Taufkirchen an der Pram gedeckt.



In der Steiermark haben wir den Keller und das Haus mit unserem **120 Tonnen Liebherr** gestellt Anfang August 2024.

Diese Tanks hat unser **130 Tonnen Faun** in Eberschwang im Juli 2024 verhoben.



Ende August haben wir dann mit unserem **55 Tonnen Liebherr** den Dachstuhl des Hauses versetzt.



Im Oktober 2024 durften wir das renovierte Kirchenkreuz mit einem **LTF 45** wieder auf den Kirchturm in Jebling (Zell/Pram) heben .



Mit dem 100 Tonnen Liebherr haben wir im November 2024 den Christbaum von Schärding transportiert & aufgestellt.



Unser **Effer 685** in Konnersreuth (D) beim Masten montieren.

Unsere neuen Fahrzeuge



Den **MK88+** haben wir im Mai 2024 bekommen. Es gibt die Möglichkeit, den Kranantrieb auf Elektro umzuschalten, durch diese Innovation können wir aktiv dazu beitragen CO₂-Emissionen auf unseren Baustellen zu reduzieren.



Im Oktober 2024 haben wir nach langem Warten einen Volvo mit **Hiab 958** Aufbau in Betrieb genommen. Der Kran kann auch elektrisch auf Baustellen betrieben werden.



Einen Mercedes mit **Palfinger 580** haben wir im Februar 2024 in unseren Fuhrpark aufgenommen. Der Kran kann ebenso elektrisch auf Baustellen betrieben werden.



Ebenso einen Mercedes mit **Effer 685** haben wir im Jänner 2024 zu unserer Flotte hinzugefügt.

Das Team der Firma Mitterhauser

Willkommen im Team...

Aigner Michael aus Vichtenstein
Schmidbauer Helmut aus Enzenkirchen
Alexander Weinberger aus Taufkirchen/Pram

In die Pension verabschieden wir...

Starzengruber Hubert nach
17 Dienstjahren bei uns

Wir gratulieren...

Hölzl Markus und Karin zur Hochzeit am 04. Mai 2024

Schlosser Christian zur Geburt von Leni am 25. Oktober 2023
Haas Stefan zur Geburt von Lisa am 26. Jänner 2024

Maier Patrick zum 30. Geburtstag
Rumel Patrick zum 50. Geburtstag
Schachinger Wolfgang zum 50. Geburtstag
Schedlbauer Günther zum 55. Geburtstag
Mitterhauser Helmut zum 60. Geburtstag
France René zum 65. Geburtstag

Grill Daniel zum 10-jährigen Dienstjubiläum
Hasibether Bernhard zum 15-jährigen Dienstjubiläum
Spadinger Markus zum 15-jährigen Dienstjubiläum
Reitinger Martin (Kran) zum 15-jährigen Dienstjubiläum
Leitner Hermann zum 15-jährigen Dienstjubiläum
Flotzinger Simone zum 20-jährigen Dienstjubiläum
Hölzl Josef zum 20-jährigen Dienstjubiläum



Unser Firmenareal erstrahlt in neuem Glanz

Wir haben kürzlich unser Firmenareal umfassend modernisiert. Der Hof wurde asphaltiert und bietet uns nun eine robuste und gepflegte Fläche für unsere täglichen Abläufe. Auch die Arbeiten an der Werkstattfront und der neuen Werkstatt sind abgeschlossen. Mit der Holzverkleidung haben wir dabei einen natürlichen Akzent gesetzt, der die Optik unserer Gebäude aufwertet.

Diese Modernisierungen schaffen ein aufgeräumtes und funktionales Umfeld, auf das wir alle stolz sein können. Vielen Dank an alle unseren fleißigen Helfer!





Unser **220 Tonnen Faun** und **300 Tonnen Grove** Kran bei einem Tandemhub in Wels.